
國立故宮博物院即將於 5 月 25 日舉辦「幸福大師—雷諾瓦與二十世紀繪畫」特展
日本 POLA 美術館出借雷諾瓦、畢卡索等名家之 53 幅珍貴畫作
~台灣首次之雷諾瓦畫展，展期至 9 月 8 日~

印象派畫作收藏量為亞洲之最高的 POLA 美術館(神奈川縣箱根),本次於 2013 年 5 月 25 日(六)至 9 月 8 日(日)在國立故宮博物院(台灣台北市)所舉辦的「幸福大師—雷諾瓦與二十世紀繪畫」特展,特別協力並參與監修,出借皮耶—奧古斯特·雷諾瓦、巴布羅·畢卡索等名家之 53 幅珍貴畫作。

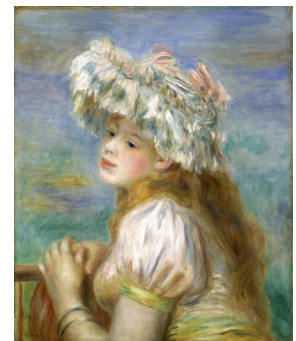
本展為台灣首見之雷諾瓦主題畫展。展中以「戴帽女子」、「身體表現」等雷諾瓦擅長的六大主題,呈現其尊重傳統、勇於革新的整體藝術風格;同時,亦展出畢卡索等活躍於 20 世紀之後進畫家作品,讓人一窺他為新的世代所帶來的影響。此次展出的 65 幅畫作來自日本及歐美各地美術館,其中 POLA 美術館出借的作品多達 53 幅,除了雷諾瓦的珠玉之作《戴蕾絲帽的女孩》等 16 幅畫作,還有畢卡索畫作 9 幅、皮耶·波納爾畫作 5 幅,以及亨利·馬諦斯的畫作 6 幅等。

19 世紀法國印象派名家雷諾瓦素有「幸福畫家」之稱,作品多描繪當代女性肖像及生動鮮豔的花卉等眾人所熟悉的主題。以明亮的色彩及柔和的筆觸所完成之畫作,彷彿在歌頌美好事物般,將為觀眾帶來極致的幸福感。較鮮為人知的是,雷諾瓦所創造的藝術風格深受下一世代的年輕畫家愛戴,尤其是拓展 20 世紀前衛藝術風格的波納爾、馬諦斯及畢卡索等名家。本展將帶您一同探討雷諾瓦獨樹一格的繪畫世界,並透過深受雷諾瓦影響的 20 世紀名家精彩作品,瞭解其不為人知的影響力。

【首次登陸台灣!雷諾瓦的珠玉之作搶先看!】

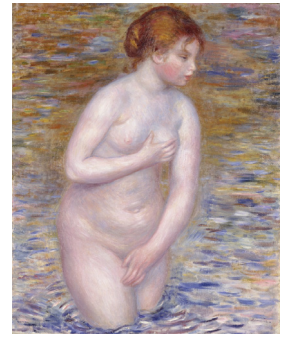
(1) 皮耶—奧古斯特·雷諾瓦《戴蕾絲帽的女孩》1891 年

本幅女孩肖像不僅是上半身構圖平穩,頭上的蕾絲帽所呈現之巧妙畫工更是引人注目。從近乎平行的角度捕捉女孩身影,使帽子變化豐富的造型一覽無遺,與洋裝相互映襯,為作品增添華美氣息。出身於裁縫家庭的雷諾瓦十分擅長描繪女性服裝,並且特別講究帽子的主題風格。帽子下的女孩雙眸低垂,神情似乎有些憂鬱,搭配模糊的背景帶出夢幻氛圍,使作品更顯浪漫。



(2) 皮耶—奧古斯特·雷諾瓦《沐浴的年輕女子》1888 年

在雷諾瓦欲脫離以往的印象派畫風、轉向 1880 年代古典主義的時期，最重要的主題即為「大自然裡的裸體女子」。除了 19 世紀的新古典主義巨匠——安格爾以外，雷諾瓦也相當熟悉義大利與法國的古典美術。他為了仿效該風格，將其重視形體與量感的特點融入自己的繪畫方式，大量創作裸體女子的相關主題。在本作品中即可一窺該繪畫風格，畫中採用古代雕刻作品中常見的羞赧姿態，並著重於展現女子豐腴身型的量感，然而布滿背景的水面則以明亮色彩及一筆筆的短線條描繪，可同時窺見到古典主義與印象主義的畫法。



(3) 皮耶—奧古斯特·雷諾瓦《沐浴之後》1915 年

到了 20 世紀，為了療養宿疾——類風溼性關節炎，雷諾瓦移居氣候溫和、陽光明媚的法國南部，作品也因此更加明亮，筆觸更為柔和。本作品中使用於草叢的黃色及凸顯裸體女子身體線條的白色十分搶眼，再以柔細筆觸重疊描繪薄塗的色彩，巧妙將兩個人物與背景融合。繪畫主題雖與過往並無不同，卻可看出雷諾瓦晚年作品中的特色。



【展覽資訊】

- 展覽名稱：幸福大師—雷諾瓦與二十世紀繪畫
Renoir and Painters of the Twentieth Century
- 展期：2013 年 5 月 25 日（六）～9 月 8 日（日） 全展期無休
- 開館時間：9:00～17:00（最後入場時間：16:30）
- 展覽地點：國立故宮博物院（台北市士林區至善路二段 221 號）
- 主辦：國立故宮博物院、聯合報系
- 特別協力：公益財團法人 POLA 美術振興財團 POLA 美術館
- 監修：荒屋鋪透（公益財團法人 POLA 美術振興財團 POLA 美術館館長）
劉巧楨（國立台灣大學歷史學系副教授）
- 作品件數：65 件
- 展覽主題：(1) 戴帽女子、(2) 花卉、(3) 女人、(4) 田園與音樂、
(5) 身體表現、(6) 法國南部與地中海
- 電話：+886-(2)-28812021
- 票價：一般民眾 250 元、65 歲以上年長者與在學學生 220 元
- 官方網站：<http://renoir.ishow.udn.com/>

【關於 POLA 美術館】

POLA 美術館地近確定將列入世界文化遺產的富士山，位於日本最有名的溫泉地區——箱根。周邊大自然景觀豐富，春夏的花卉與新綠、秋冬的紅楓與白雪，可觀賞到各具特色的四季美景。館藏約有 9,500 件作品，包含西洋繪畫、日本繪畫、玻璃工藝、化妝道具等，收藏量與品質可說是亞洲第一。其中以莫內、雷諾瓦等印象派畫家為主的西畫收藏知名，莫內、雷諾瓦、梵谷、畢卡索、塞尚、竇加、盧梭等名家作品量為亞洲之最。過去亦曾出借畫作於台灣的梵谷展、夏卡爾展展出。此外，利用位於富士箱根伊豆國立公園內的地理優勢，可徜徉於大自然中的步道於 2013 年 4 月重新開放。

開館時間：9:00~17:00（最後入館時間：16:30）

休館日：全年無休（更換檔期時休館）

電話：+81-(0)460-84-2111

地址：神奈川縣足柄下郡箱根町仙石原小塚山 1285

官方網站：<http://www.polamuseum.or.jp>

停車場：可停車位 163 輛

附屬設施：咖啡廳、餐廳、博物館商店等

入館費用：成人 1800 日圓、大學生與高中生 1300 日圓、中小學生 700 日圓

※中小學生週六入館免費

交通資訊：

從東京站搭乘東海道新幹線 Kodama 於「小田原站」下車。從小田原站搭乘小田急線至「箱根湯本」，轉乘箱根登山鐵道後於「強羅站」下車。搭乘觀光景點巡遊巴士 13 分鐘於「POLA 美術館」下車。



< 媒體洽詢窗口 >

POLA 美術館聯絡信箱: info@polamuseum.or.jp