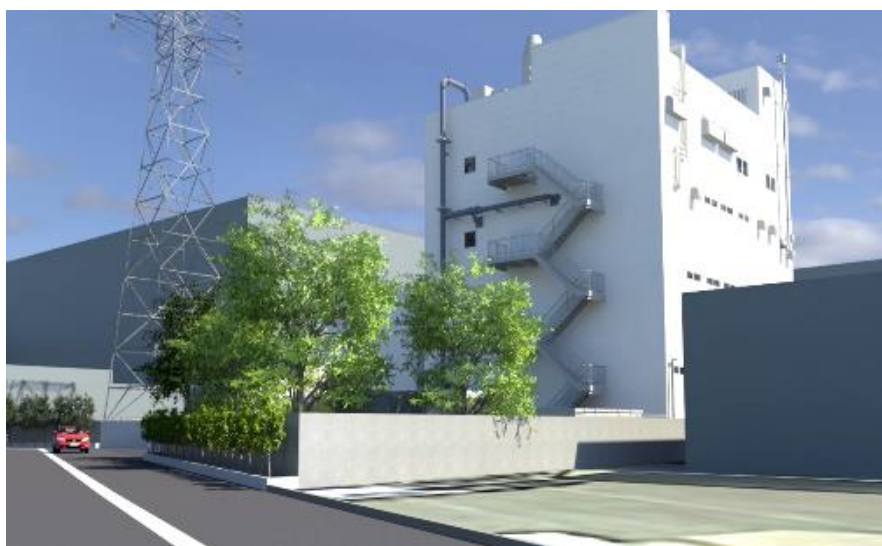


田中貴金屬工業擴大 FC 觸媒開發中心

達到目前的 7 倍產能，除了針對燃料電池商用車、產業機械
同時也能因應未來在中國及歐美市場上的需求增加

～邁向實現氫能社會，落實燃料電池用電極觸媒的穩定供應～

田中控股株式會社（總公司：東京都千代田區、執行總裁：田苗 明）宣布田中貴金屬集團旗下負責製造事業的田中貴金屬工業株式會社（總公司：東京都千代田區、執行總裁：田苗 明）將擴大開發與製造燃料電池用電極觸媒的 FC 觸媒開發中心（神奈川縣）。在燃料電池用電極觸媒擁有世界頂級市佔率的田中貴金屬工業，透過這次的擴大計畫將產能擴增至目前的 7 倍。



<新建大樓>

在田中貴金屬工業湘南工廠內的現有 FC 觸媒開發中心旁，增設總樓面面積約 3,000 平方公尺的製造出貨大樓及貯藏大樓，擴增產能達約 7 倍。藉此可望因應近年來對實現氫能社會的高度期待，以及燃料電池市場擴大所帶來貴金屬電極觸媒需求增加，達到產品的穩定供應。增設大樓預計於 2018 年 7 月 18 日落成完工，2019 年 1 月起正式啟動運作。

近年來中國培養以氫能源與燃料電池車作為戰略性產業，上海市宣布了燃料電池車採購的相關財政補助方案，帶動了開設研究開發據點等動向的活絡。此外，在歐州也有加速廢止柴油的趨勢，而除了汽車外德國並預定試運行以氫氣為燃料的燃料電池列車等，世界性的燃料電池用電極觸媒的需求增加勢必得要因應。

田中貴金屬工業除了落實燃料電池用電極觸媒的穩定供應，同時持續投入精力於研究開發，作為燃料電池用電極觸媒的領導公司，要對普及燃料電池及實現氫能社會貢獻一份心力。

■燃料電池用觸媒專用工廠簡介

- ・所在地：田中貴金屬工業株式會社 湘南工廠（神奈川縣）內
- ・總樓面面積：新大樓 約 3,000 平方公尺
※FC 觸媒開發中心總樓面面積約 4,000 平方公尺
- ・事業內容：固體高分子型燃料電池用電極觸媒的研究開發與製造
- ・備註：預計於 2018 年 7 月 18 日舉行落成儀式，
2019 年 1 月正式啟動運作
投資金額 約 40 億日圓

■關於田中貴金屬工業的燃料電池用電極觸媒

設於田中貴金屬工業湘南工廠內的 FC 觸媒開發中心，目前從事於固體高分子型燃料電池（以下稱為 PEFC）的電極觸媒的開發與製造。PEFC 用於燃料電池車（以下稱為 FCV）與家庭用燃料電池「ENE-FARM」等用途，今後更可望擴大使用於燃料電池巴士等商用車與燃料電池堆高機等產業機械領域。PEFC 雖小型量輕但能發揮高輸出，是一項利用氫與氧的化學反應，對環保友善的新能源技術。田中貴金屬工業集結了長年培育的貴金屬觸媒技術及電化學技術，開發 PEFC 陰極（空氣極）用高活性的白金觸媒，以及陽極（燃料極）用具有優異的耐一氧化碳（CO）毒害特性的白金合金觸媒。



<PEFC 用電極觸媒>

■田中控股株式會社（統籌田中貴金屬集團之控股公司）

總公司：東京都千代田區丸之内2-7-3 東京大樓22F

代表：執行總裁 田苗 明

創業：1885年

設立：1918 年*

資本額：5億日圓

集團連結員工數：5,034名（2017年度）

集團連結營業額：9,766億1,300萬日圓（2017年度）

集團之主要事業內容：作為田中貴金屬集團中心的控股公司，從事戰略性且效率性的集團營運及集團各企業的經營指導

網址：<http://www.tanaka.co.jp>（集團）

<http://pro.tanaka.co.jp/tc>（產業製品）

※2010年4月1日起改為「將田中控股株式會社視為控股公司」之體制。

■田中貴金屬工業株式會社

總公司：東京都千代田區丸之内 2-7-3 東京大樓 22F

代表：執行總裁 田苗 明

創業：1885 年

設立：1918 年

資本額：5 億日圓

員工人數：2,246 名（截至 2018 年 3 月 31 日為止）

營業額：8,270 億 4,020 萬 1,000 日圓（2017 年度）

營業內容：製造、銷售、進口及出口貴金屬（白金、金、銀及其他）和多各種產業用貴金屬產品

網址：<http://pro.tanaka.co.jp/tc>

<關於田中貴金屬集團>

田中貴金屬集團自 1885 年（明治 18 年）創業以來，營業範圍向來以貴金屬為中心，並以此展開廣泛活動。在日本國內，以最高水準的貴金屬交易量為傲的田中貴金屬集團，長年以來除了進行產業用貴金屬產品的製造和販售外，也供應貴金屬寶石飾品和資產型的貴金屬商品。本集團以貴金屬專業團隊之姿，旗下的國內外各集團公司協調合作，使製造、販售與技術一體化，並供應相關產品與服務。此外，為了推動全球化，本集團於 2016 年將 Metalor Technologies International SA 納入集團子企業的一員。

今後本集團也將持續以「貴金屬專家」為定位，透過業務發展來為寬裕豐富的生活貢獻一己之力。

田中貴金屬集團核心 5 家公司如下所示：

- 田中控股株式會社，純粹控股公司
- 田中貴金屬工業株式會社
- 田中電子工業株式會社
- 日本電鍍工程株式會社
- 田中貴金屬珠寶株式會社

<報導相關諮詢處>

田中控股株式會社

<https://www.tanaka.co.jp/en/protanaka/inquiry/index.php>